

ПАСПОРТ ИЗДЕЛИЯ

ИНСТРУКЦИЯ ПО МОНТАЖУ И ЭКСПЛУАТАЦИИ

dreja 

БЛАГОДАРИМ ВАС ЗА ПРИОБРЕТЕНИЕ ПРОДУКЦИИ ДЛЯ ВАННОЙ КОМНАТЫ DREJA

POINT

ПЕНАЛ ЗЕРКАЛЬНЫЙ, УНИВЕРСАЛЬНЫЙ,
ПОДВЕСНОЙ, С LED-ПОДСВЕТКОЙ
И СЕНСОРНЫМ ВЫКЛЮЧАТЕЛЕМ

арт. 99.9035

Пожалуйста, ознакомьтесь с инструкциями, приведенными в данном документе, чтобы продукция Dreja прослужила вам долгие годы.

Комплектация

- Пенал в сборе – 1 шт.
- Стекланные полки – 4 шт.
- Пластиковые полкодержатели – 16 шт.
- Крепление (шуруп с дюбелем) – 2 шт.
- Паспорт изделия с гарантийным талоном – 1 шт.

Назначение

Пенал служит для хранения различных бытовых принадлежностей. LED-подсветка может использоваться в качестве дополнительного источника освещения.

Технические характеристики

Изделие произведено в соответствии с требованиями ГОСТ 32530-2013.

Монтаж

Подключение к электросети должно осуществляться специалистом-электриком. Питание пенала производится от сети переменного тока с номинальным напряжением 220В, 50Гц.

При навешивании изделия следите, чтобы его верхняя плоскость была размещена строго горизонтально. Используйте строительный уровень. В случае несоблюдения указанного требования возможен перекос фасада и некорректная работа механизмов плавного закрывания дверей.

Перед началом монтажа: вставьте вилку сетевого шнура в розетку сети переменного тока и проверьте работоспособность изделия, прикоснувшись к светящейся области на фронтальной стороне.

Для удобства монтажа рекомендуется снять с пенала дверцу с зеркалом и стеклянные полки. Изделие снабжено мебельными петлями для быстрого монтажа.

- Для снятия дверцы: нажмите фиксатор петли (Рис. 1) и потяните дверцу к себе (Рис. 2). Уберите ее в безопасное место, где исключено повреждение зеркального полотна. Снимите стеклянные полки.
- Измерьте расстояние X между центрами навесов, установленных на тыльной стенке пенала (Рис. 3). Сделайте соответствующие отметки на стене на желаемой высоте.
- Просверлите отверстия в отмеченных местах, вставьте в них дюбели. Приставьте изделие к стене и совместите просверленные отверстия с центральными отверстиями навесов пенала. Вставьте шурупы в регулировочные пластины, вкрутите их в отверстия. С помощью уровня убедитесь, что пенал расположен строго горизонтально (Рис. 3). Затяните крепежные шурупы. Обеспечьте плотное прилегание пенала к стене.
- Вставьте в навесы декоративные пластиковые заглушки (Рис. 4). Установите дверцу с зеркалом ответными частями в петли до характерного щелчка. Установите стеклянные полки.

Внимание!

Категорически запрещается самостоятельно разбирать и/или ремонтировать зеркальный пенал.

- Запрещена эксплуатация с поврежденным корпусом и/или питающим шнуром.

Способ эксплуатации

Открытие и закрытие двери пенала производится за боковую часть зеркального фасада. Включение/выключение осуществляется касанием светящейся области сенсорного выключателя, расположенного на фронтальной стороне зеркального полотна. Сенсорный выключатель имеет функцию плавного диммирования с запоминанием последнего значения. Короткие касания светящейся области включают/выключают подсветку зеркала. Длительное касание меняет яркость свечения LED-подсветки.

Инструкции по уходу

Зеркальный пенал предназначен для использования в бытовых условиях при температуре не ниже +10°С и относительной влажности воздуха не более 70%. Для ухода за зеркальным фасадом используйте специальную чистящую жидкость для стекла. Используйте мягкую ткань, которая не оставляет волокон на поверхности стекла (микрофибра). Не распыляйте чистящие средства непосредственно на фасад. Во время чистки отключите пенал от напряжения питания 220В. Очистку внутренних поверхностей пенала производите влажной мягкой губкой или тряпкой с добавлением нейтральных чистящих средств. Не используйте вещества с растворителями, абразивные чистящие средства, пасты и порошки, жесткие губки и щетки, а также иные предметы, которые могут повредить изделие. Периодически подтягивайте узлы резьбовых соединений.

40
см



Пожалуйста, выберите фурнитуру для монтажа самостоятельно, если особенности стен в вашей ванной комнате не позволяют использовать монтажный набор, входящий в комплект. Производитель оставляет за собой право на внесение изменений в комплектацию и конструкцию изделий без предварительного уведомления.

Степень защиты от окружающей среды: IP 44. Возможна установка в помещениях с повышенной влажностью. Соответствует требованиям технических регламентов Таможенного союза ТР ТС 004/2011 «О безопасности низковольтного оборудования» и Технического регламента Таможенного союза ТР ТС 020/2011 «Электromагнитная совместимость технических средств».

Рис. 1

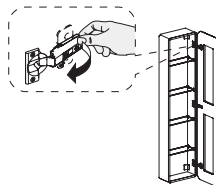


Рис. 2

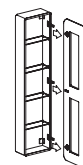


Рис. 3

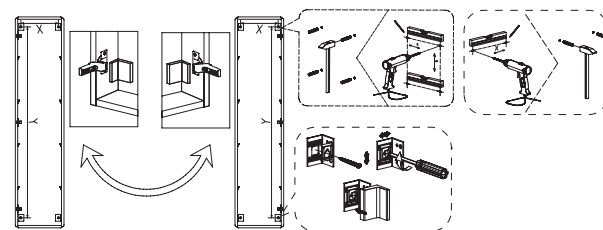
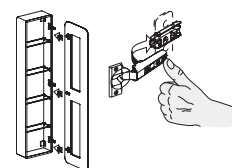


Рис. 4



- Установку и обслуживание изделия производите только при отключенной электрической сети.
- В случае обнаружения неисправности зеркального пенала немедленно прекратите эксплуатацию, отключите электропитание и обратитесь к специалисту.

Гарантия и срок службы

Гарантийный срок составляет 2 года с момента приобретения изделия. Срок службы: 5 лет при использовании в домашних условиях. В местах общественного пользования – 2 года. На блоки питания, трансформаторы и диодные ленты – гарантия 1 год. Гарантийное обслуживание осуществляется только при предъявлении правильно и полностью заполненного гарантийного талона, подписанного покупателем, заверенного печатью торгующей организации и при наличии оригинала кассового чека.

Пожалуйста, проверяйте комплектацию при получении изделия в присутствии продавца. Послепродажные претензии по комплектации изделий не принимаются.



Круглосуточная горячая линия: **8 (800) 300-68-12**
Адрес для обращений: **service@dreja.ru**

Информация о производителе

Произведено по заказу и под контролем ООО «Дрея».
140054, Российская Федерация, Московская область, г. Котельники,
Дзержинское шоссе, 7/3.