

# ПАСПОРТ ИЗДЕЛИЯ

## ИНСТРУКЦИЯ ПО МОНТАЖУ И ЭКСПЛУАТАЦИИ

dreja ®

БЛАГОДАРИМ ВАС ЗА ПРИОБРЕТЕНИЕ МЕБЕЛИ ДЛЯ ВАННОЙ КОМНАТЫ DREJA

### PRIME

ТУМБА ПОДВЕСНАЯ/НАПОЛЬНАЯ

арт. 99.9300 / 99.9301 / 99.9302

Пожалуйста, ознакомьтесь с инструкциями, приведенными в данном документе, чтобы мебель Dreja прослужила вам долгие годы.

#### Комплектация

- Тумба в сборе – 1 шт.
- Паспорт изделия – 1 шт.
- Гарантийный талон – 1 шт.

Комплект опор для напольной установки в комплект не входит.

В комплект не входят крепежные элементы. Пожалуйста, выберите фурнитуру для монтажа самостоятельно, учитывая вес устанавливаемых изделий и особенности стен в вашей ванной комнате.

Производитель оставляет за собой право на внесение изменений в комплектацию и конструкцию изделий без предварительного уведомления.

#### Назначение

Тумба служит для хранения различных бытовых принадлежностей, используемых в ванной комнате.

#### Монтаж

Монтаж должен осуществляться специалистом. Перед началом работ убедитесь, что между торцевой стороной тумбы и бортом ванны выдержано минимальное расстояние в 15 см. Это защитит мебель от лишней влаги, а вам обеспечит удобный уход за изделием.

Внимательно замерьте все расстояния и уточните размеры сливной и подводящей арматуры, которая будет находиться в месте установки изделия. Ознакомьтесь и строго соблюдайте схемы подключения труб водоснабжения, канализации и сетей электропроводки.

**Внимание!** При навешивании тумбы следите, чтобы ее верхняя плоскость была размещена строго горизонтально. Используйте строительный уровень. При установке умывальника на тумбу следуйте аналогичным инструкциям: используйте строительный уровень для монтажа строго в горизонтальной плоскости. В случае несоблюдения указанных требований возможен перекос фасада, некорректная работа механизмов плавного закрывания ящиков, а также неполный слив воды из чаши умывальника.

#### Способ эксплуатации

Открытие и закрытие ящиков тумбы производится за металлические ручки.

#### Инструкции по уходу

Мебель для ванных комнат предназначена для использования в бытовых условиях при температуре от +2°C до +40°C и относительной влажности воздуха от 45 до 70%.

#### Внимание!

Не оставляйте на тумбе незащищенных заглушками открытых отверстий, так как в них может попасть влага, что приведет к разбуханию мебели.

Очистку поверхностей производите влажной мягкой губкой или тряпкой с добавлением нейтральных чистящих средств. По окончании уборки удалите всю влагу сухой мягкой тканью. Не используйте вещества с растворителями, абразивные чистящие средства, пасты и порошки, жесткие губки и щетки, а также иные предметы, которые могут повредить лакокрасочное покрытие. Попадание концентрированных косметических средств может привести к деформации мебели или к изменению ее цвета. При попадании влаги на внутренние поверхности мебели протрите их сухой мягкой тканью.

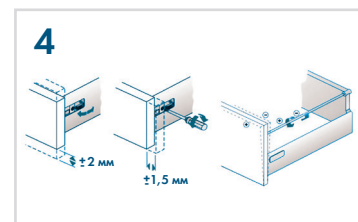
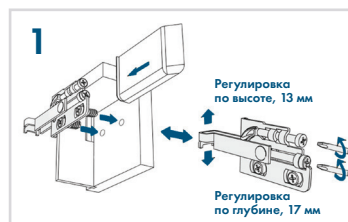
Рекомендуем периодически подтягивать узлы резьбовых соединений.



#### Технические характеристики

Изделие произведено в соответствии с требованиями ГОСТ 10632-89, ГОСТ 16371-93. Удовлетворяет нормам EN 312.

- 1) Закрепите тумбу на стене при помощи регулируемых навесов типа Scarpi-4. Для регулировки навесов по высоте и глубине на торцевой части тумбы находятся два евровинта;
- 2) Установите умывальник на тумбе и наметьте места его крепления к стене;
- 3) Зафиксируйте умывальник на стене при помощи винтов с дюбелями для крепления керамических умывальников (в комплект не входят);
- 4) При необходимости отрегулируйте углы установки выдвижных ящиков.



Шов между умывальником и стеной рекомендуется обработать герметиком.

#### Гарантия и срок службы

Гарантийный срок составляет 2 года с момента приобретения изделия.

Срок службы: 5 лет при использовании в домашних условиях. В местах общественного пользования – 1 год.

Гарантийное обслуживание осуществляется только при предъявлении правильно и полностью заполненного гарантийного талона, подписанного покупателем, заверенного печатью торговой организации и при наличии оригинала кассового чека.

Пожалуйста, проверяйте комплектацию при получении изделия в присутствии продавца. Послепродажные претензии по комплектации изделий не принимаются.



Круглосуточная горячая линия: **8 (800) 300-68-12**  
Адрес для обращений: **service@dreja.ru**

#### Информация о производителе

Произведено по заказу и под контролем ООО «Дрея».  
140054, Российская Федерация, Московская область, г. Котельники,  
Дзержинское шоссе, 7/3.